

# 松山市周辺の土砂災害

(愛媛大学平成30年7月豪雨災害調査団による)

みかん畑の土石流  
(高浜町5丁目)



冠水被害 (高浜町5丁目)



(住民の方より提供)

高浜トンネル坑口への  
斜面崩壊土砂の流入



(住民の方より提供)



興居島等は未整理

- 土砂災害 (斜面崩壊, 土石流)
- 道路被害
- 農業被害 (ため池)
- 冠水被害

斜面崩壊・土石流被害 (高浜町地区)



(宇都宮徳見氏提供)

土石流災害 (客地区)



道路斜面の崩壊 (道後)



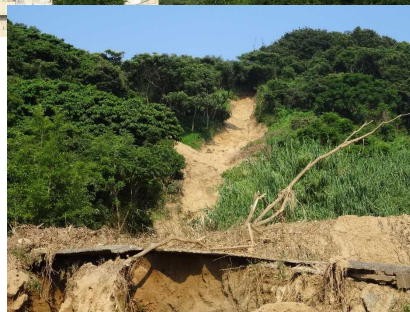
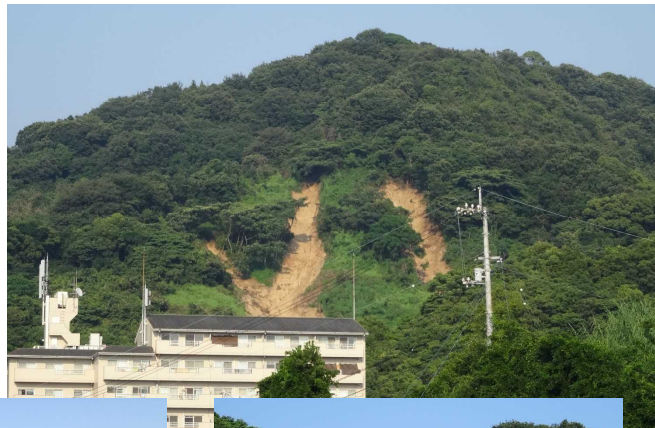
【MY001】

## 住宅地斜面(みかん畑)に生じた斜面崩壊 (高浜トンネル東坑口付近)



【MY002, MY005】

## 高浜トンネル 後方斜面の崩壊 坑口への土砂流入



【MY003, MY004】

## 住宅地背後の斜面崩壊による 土砂流入(高浜町2丁目など)



【MY007】

### みかん畑に生じた土石流被害

(高浜町5丁目)



【MY008ほか】

### 道路斜面の崩壊も多数発生

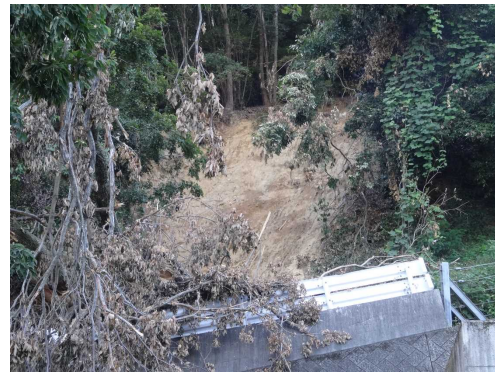
(領家花崗岩地帯)



【MY014】

### 小規模な斜面崩壊

(湯山公園横の斜面)



【MY013】

(溝辺町)



【MY016】

(横谷調整池まるやま橋近く)



【MY017】

(松山北条線妙清寺近く)



【MY018】

### みかん畑の斜面崩壊

(菅沢町)



【MY019】

# 樹園地の斜面崩壊 土砂流出

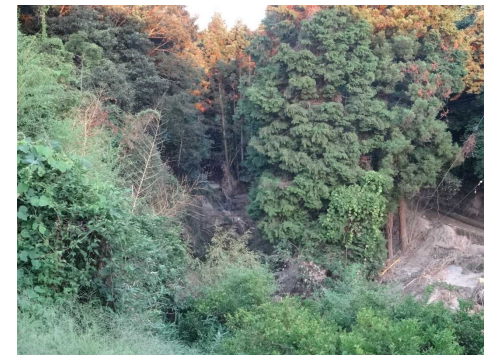
(大西谷南端の斜面)



【MY018】

# 土石流による被害

(客地区)



【MY019】

# 造成斜面の崩壊？

(客地区)

