

今治市島嶼部の土砂災害

(愛媛大学平成30年7月豪雨災害調査団による)

道路盛土斜面の崩壊
(大島・吉海町田浦)



土石流被害
(大島・吉海町泊)



土石流被害
(伯方島・前島港)



山中道路斜面の崩壊



土石流被害
(伯方島有津;あろうず)

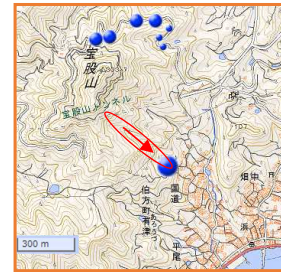


- 建物・人的被害が生じた大規模土石流
 - 土砂災害(斜面崩壊, 土石流)
 - 道路被害
 - 農業被害(ため池)
 - 冠水被害
- ※未調査箇所あり

【IM101】

土石流による被害

(有津地区)



源頭部
(遊歩道)



昔の水田跡



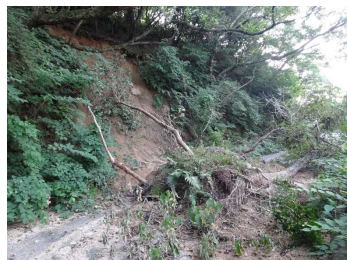
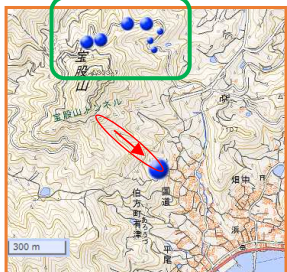
6棟の家屋被害, 死傷者あり



【IM102~106】

山中道路斜面の崩壊

(まさ土地質)



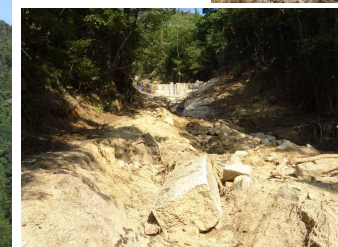
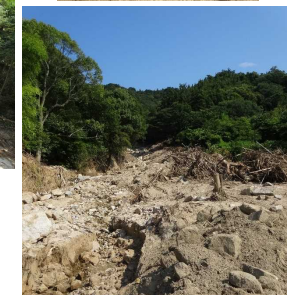
【IM107】

土石流による被害

(前浜港地区)



源頭部(石採場付近)



堰堤の損壊

【IM203】

道路盛土斜面の崩壊

(大島・吉海町田浦地区)



旧道の擁壁?



【IM201】

(大島・宮窪町早川地区)

【IM202】

道路上部斜面の土石流

(大島・吉海町田浦地区)



【IM204】

土石流による家屋被害

(大島・吉海町泊地区)

